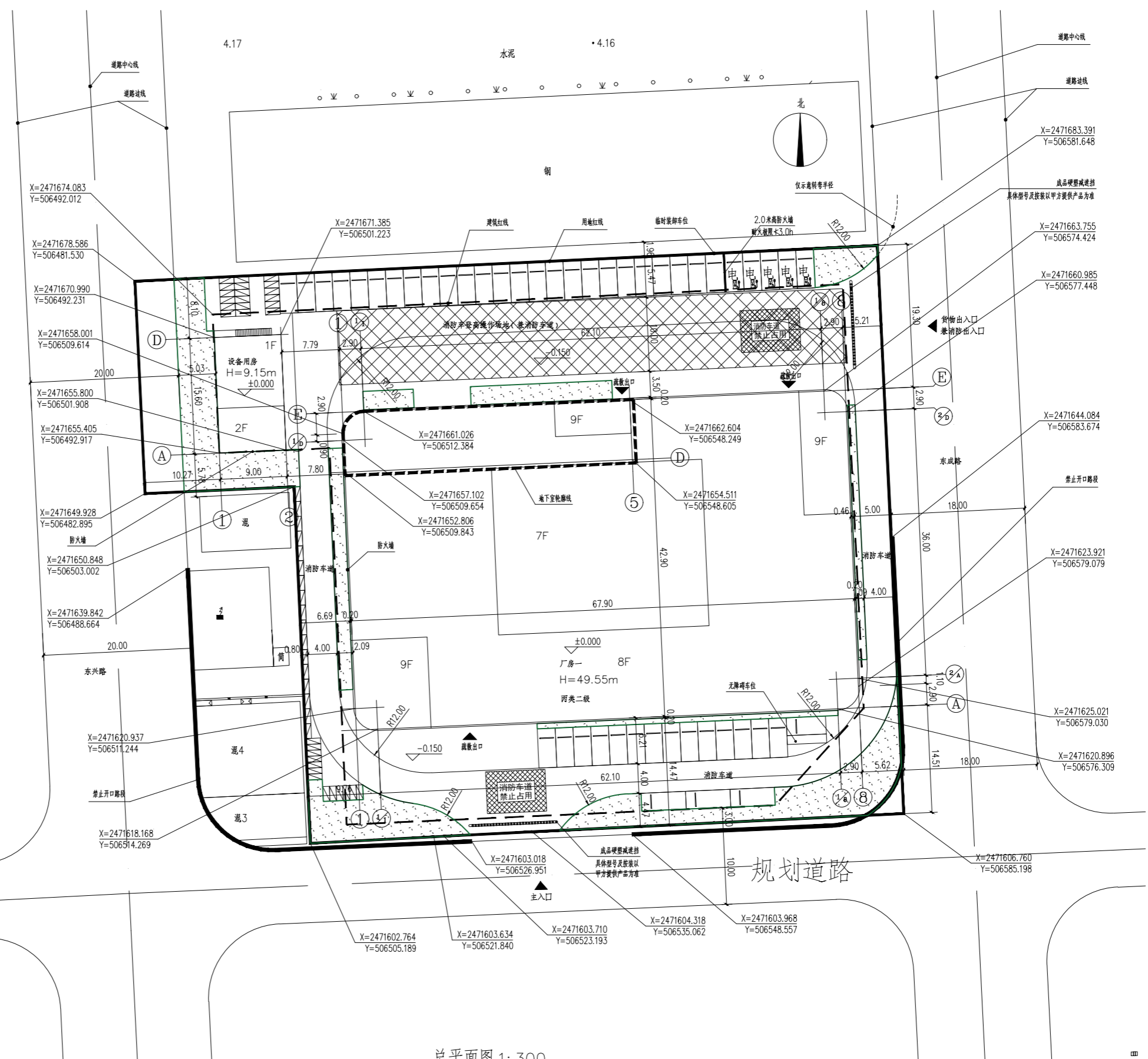


建筑 给排水 暖通 电气 结构 专业

图例

	规划建筑层数
	规划建筑层数
	消防车道
	用地红线
	建筑红线
	坐标
	消防车登高操作场地
	绿地
	临时装卸车位
	道路中心线
	首层架空车库
	规划道路线
	机动车停车位
	摩托车停车位
	非机动车停车位
	充电桩车位

- 说明:**
- 本工程坐标采用中山市统一坐标系，国家85高程；
 - 建筑放线坐标均以建筑轴线为准；
 - 本图尺寸单位为“m”；
 - 除注明外：本图尺寸为建筑外墙总尺寸；
 - 消防车道与建筑消防扑救面之间不应有妨碍消防车操作的障碍物，不应有影响消防安全作业的架空高压电线。
 - 消防车登高操作场地的坡度应满足消防车安全停靠和消防救援作业的要求
 - 消防车道路面及其下面的建筑结构、管道、管沟等，应满足承受消防车满载时压力的要求
 - 消防车登高操作场地与建筑之间不应有进深大于4m的裙房及其他妨碍消防车操作的障碍物或影响消防车作业的架空高压电线
 - 建筑周围的消防车道和消防车登高操作场地应保持畅通，其范围内不应存放机动车辆，不应设置隔离桩、栏杆等可能影响消防车通行的障碍物，并应设置明显的消防车道或消防车登高操作场地的标识和不得占用、阻塞的警示标志
 - 在建筑使用或运营期间，应确保疏散出口、疏散通道畅通，不被占用、堵塞或封闭
 - 充电设备应在醒目位置特别标识“有电危险”、“未成年人禁止操作”警示牌及安全注意事项，室外场所还应特别标识“雷雨天气禁止操作”警示牌



总平面图 1:300

说明
NOTES

注: 1. 本套图纸未经工程设计出图专用章无效。
2. 本套图纸须经国家有关部门批准方可施工。

注册师执业专用章 Registered Seal

工程设计出图专用章 STAMP OF DESIGNER

中山市第二建筑设计院有限公司
Zhongshan TheSecond
Architecture Design Institute Co., Ltd
设计证书号: 建筑行业(建筑工程)甲级-A144016881

审定人 Author	黄继家	注册师	杨静
审核人 Examined	杨静	注册师	杨静
项目负责人 Project Director	杨静	注册师	杨静
专业负责人 Chief	杨静	注册师	杨静
校对 Check	陈娟娟	注册师	陈娟娟
设计 Design	刘志平	注册师	刘志平
制图 Draw	刘志平	注册师	刘志平

建设单位
Client
中山中德商业投资有限公司

工程名称
Project
工业厂房

子工程名称
Sub-Project

图例
Legend

图号
Drawing No.
02-25-专业-建筑

版本
Version
第一版

设计阶段
Design Stage
施工图

日期
Date
2025.05

图纸版权属中山市第二建筑设计院有限公司所有，未经许可，任何单位及个人不得复印复制作为其他工程之用。