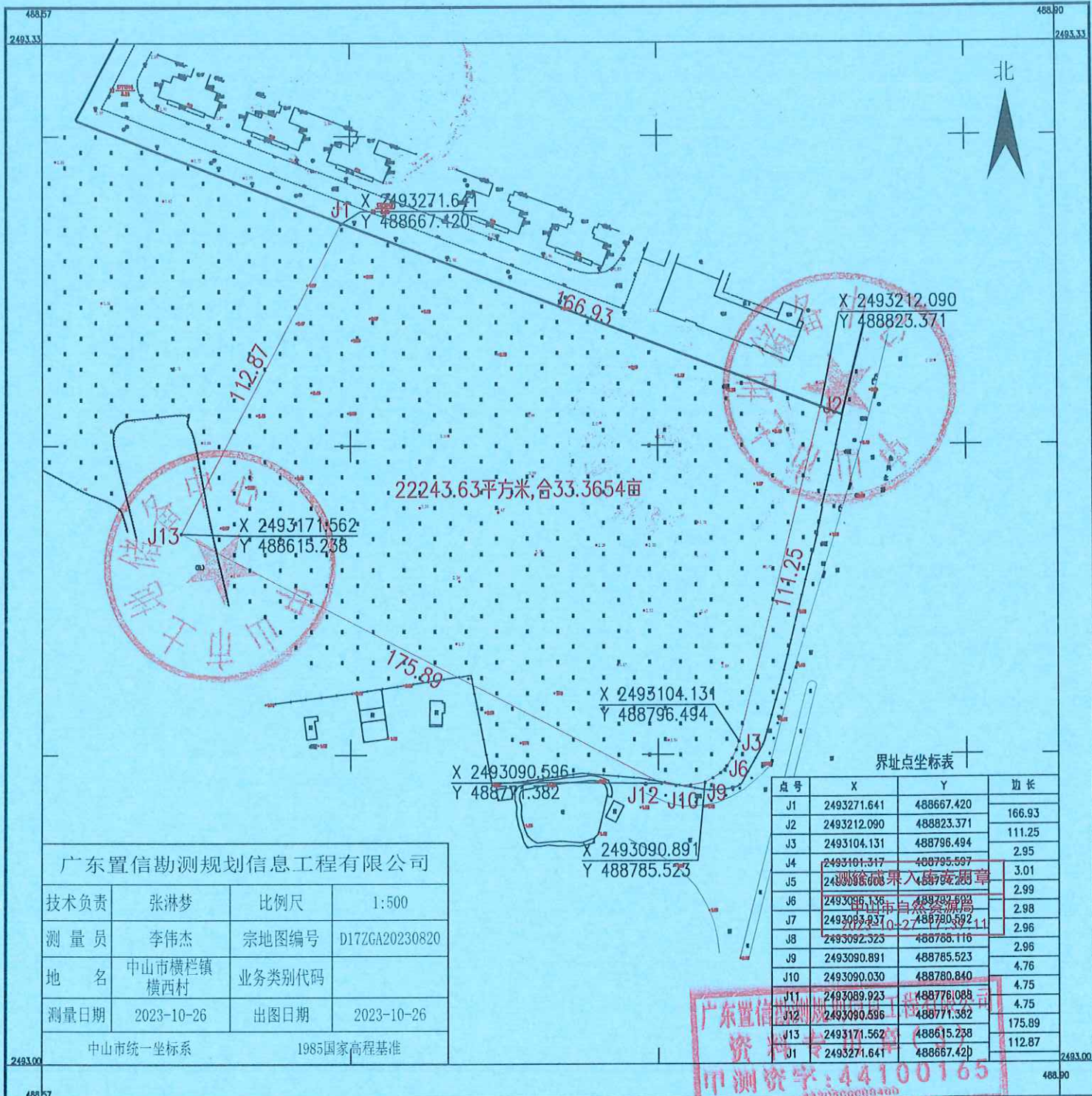




# 中山市土地储备中心用地图

## 2493.000-488.570



广东置信勘测规划信息工程有限公司

技术负责	张淋梦	比例尺	1:500
测量员	李伟杰	宗地图编号	D17ZGA20230820
地名	中山市横栏镇 横西村	业务类别代码	
测量日期	2023-10-26	出图日期	2023-10-26

中山市统一坐标系 1985国家高程基准

广东置信  
勘测规划信息工程  
有限公司  
资源部  
甲测资字:44100165