

项目背景

中山是典型的一河两岸型城市，城市与河流的关系非常紧密。岐江河是中山的母亲河，岐江两岸孕育了中山城市及其丰富的人文历史资源，岐江河在中山人的心中有着不可替代的重要位置。随着中山市城市建设快速发展，沿岐江河两岸已经形成新旧城区相望、新旧空间交融的格局。当前，需要高度重视协调新建地区与建成区之间的关系，优化沿岸地区的城市景观环境，展现中山历史文化名城和山水相依的城市特色风貌，塑造一河两岸优质的城市形象。为全面提升岐江河“一河两岸”建设品质，创造文化丰富、环境优美、生态宜居、富有活力的滨水空间，打造科学合理的城市格局，按照中央和省委、省政府关于进一步加强城市规划建设管理工作的要求，开展岐江河“一河两岸”城市设计工作。

规划范围

本次项目范围为市域范围内岐江河沿线两岸 300-500 米进深区域，东起岐江河与横门水道交汇处，途径火炬开发区、东区、石岐区、港口镇、西区、沙溪镇、南区、大涌镇、板芙镇、神湾镇，止于岐江河与西江交汇处，结合已批控规路网，在保证地块完整纳入的前提下划定规划范围（具体范围如下图所示），规划面积约 56.31 平方公里。



现状认知

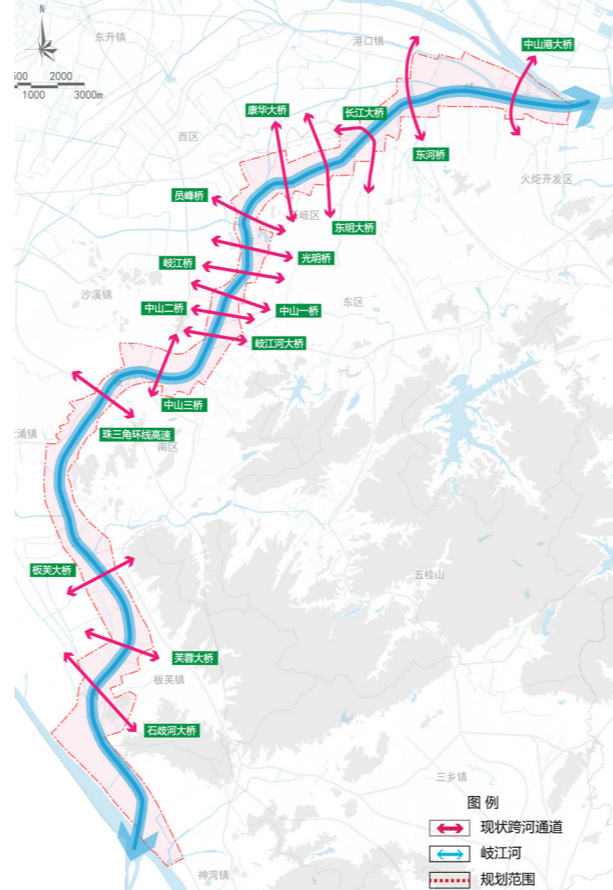
问题 1：生态环境破坏



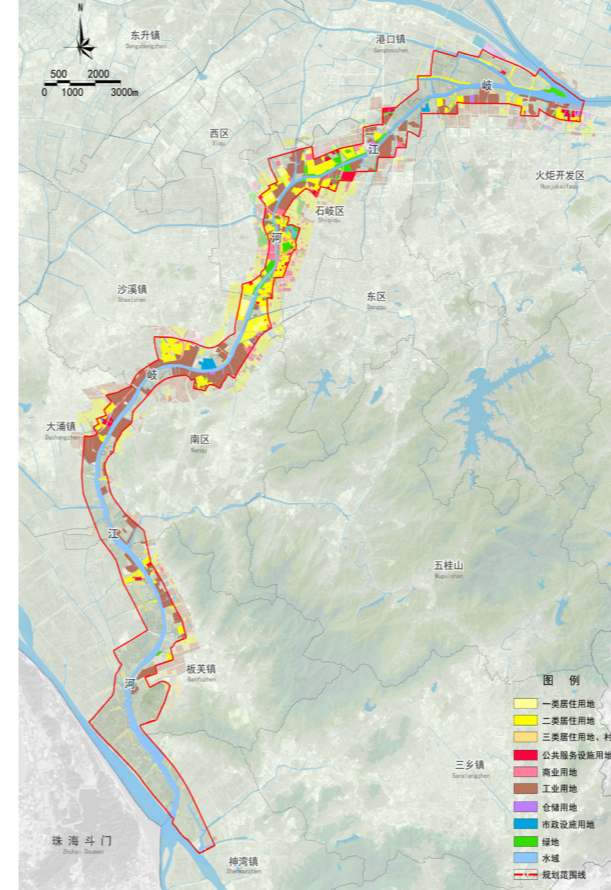
问题 2：城河发展背离



问题 3：河城联系薄弱



问题 4：沿江建设密集



问题 5：河城联系薄弱



问题 6：人文脉络断裂



定位与目标

规划定位

**湾区创智新平台
魅力中山新客厅**

规划目标

目标一：山水田城

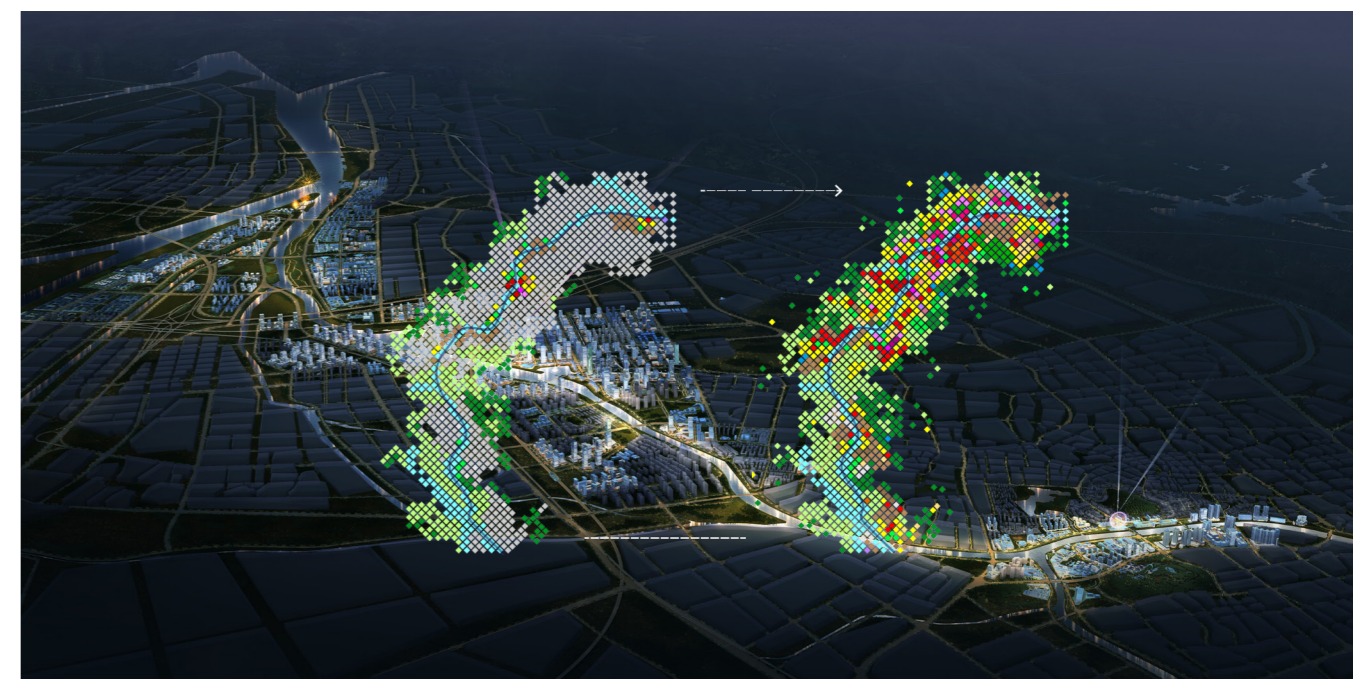
通过岐江水质的提升，两岸生态恢复，与周边自然核心、田园湿地联系强化，形成水绿相融的生态新绿脉。

目标二：创享玉带

依托现有功能基础，通过旧城更新和新城开发，植入商业休闲、文创旅游、科创研发、总部经济等，构建中山智慧发展新脊梁，大湾区创智要素集聚的新平台。

目标三：文化走廊

通过传统文化价值的挖掘拓展，沿线公共空间、公共设施的供给，多元、活力的水岸空间塑造，形成展示中山文化的魅力新水岸。

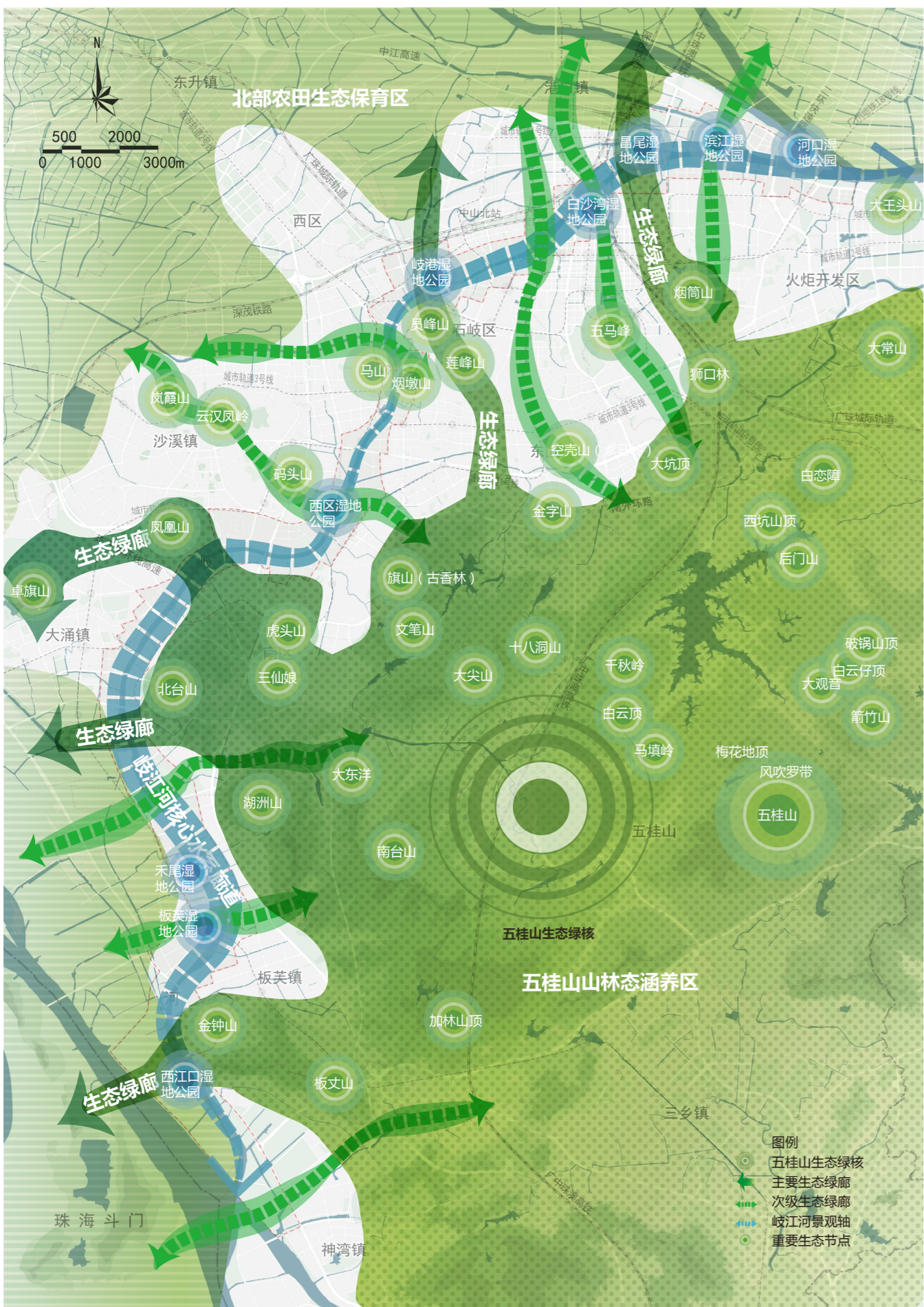
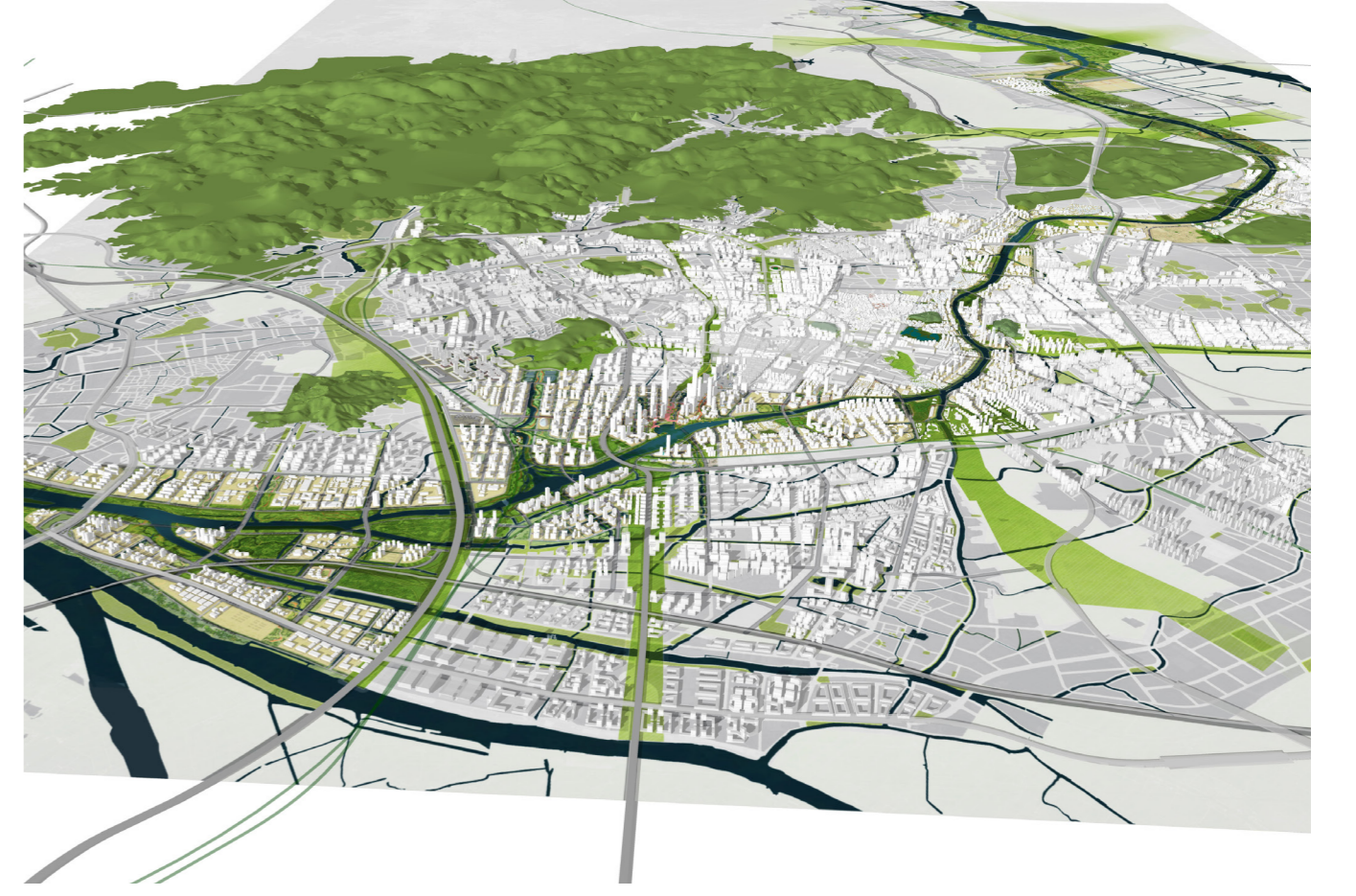
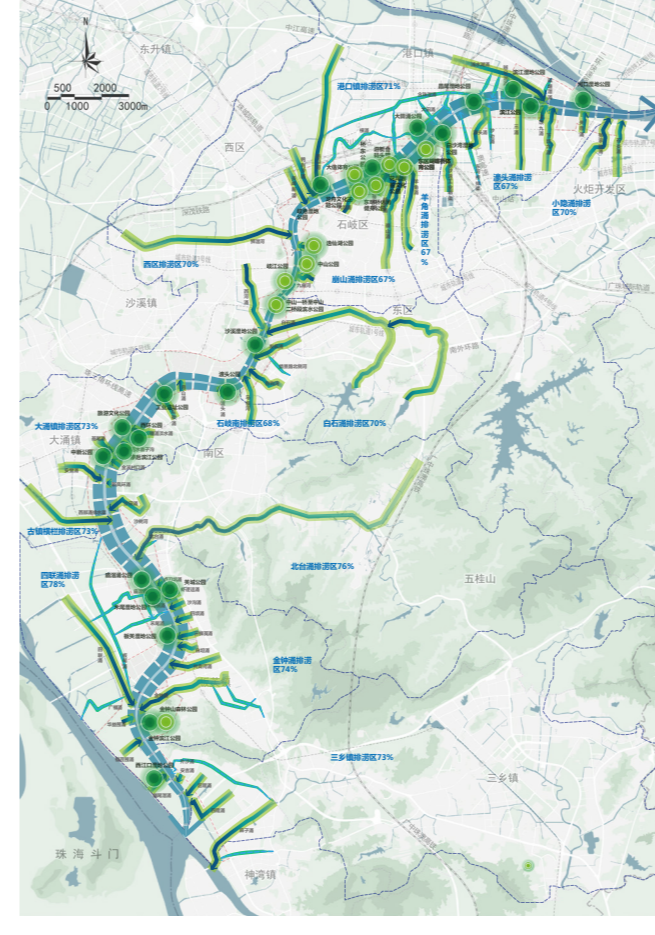
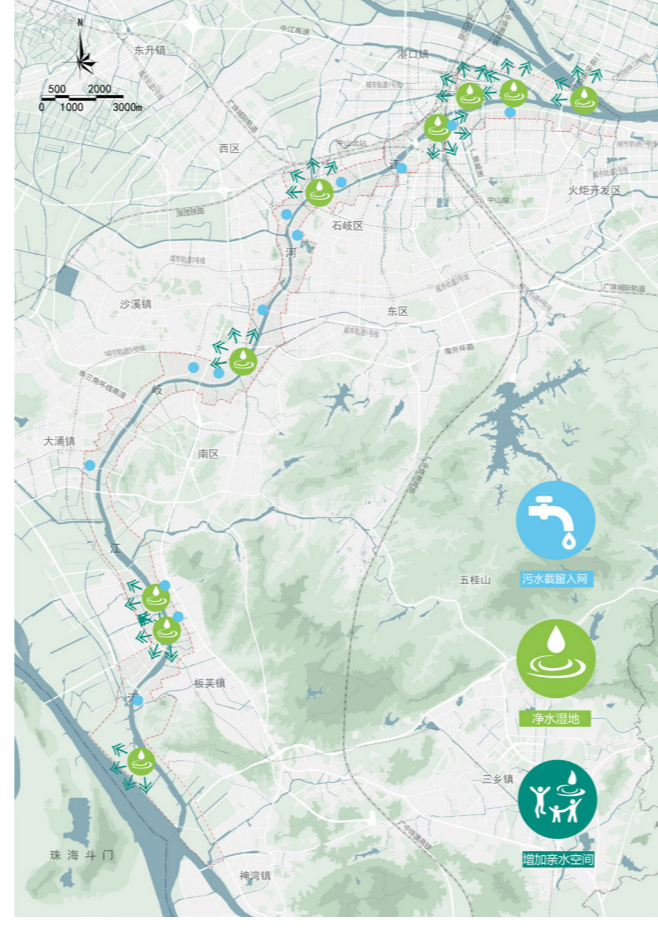
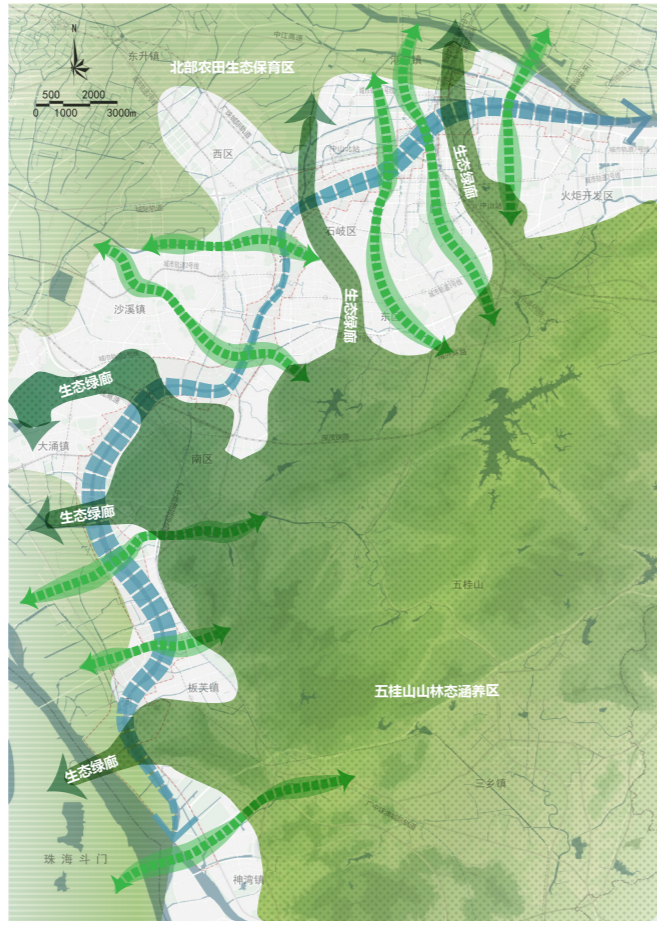
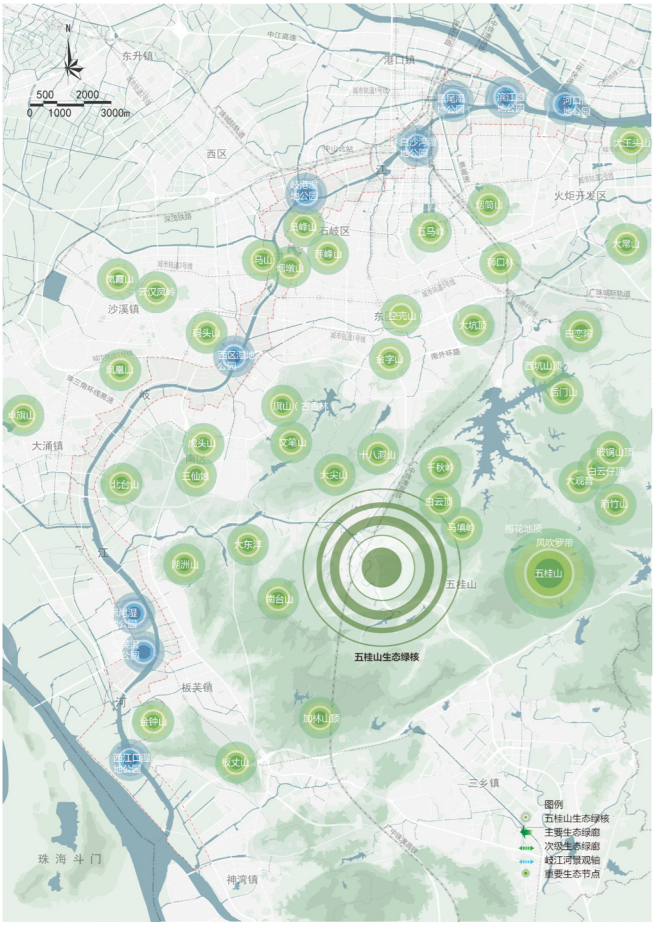




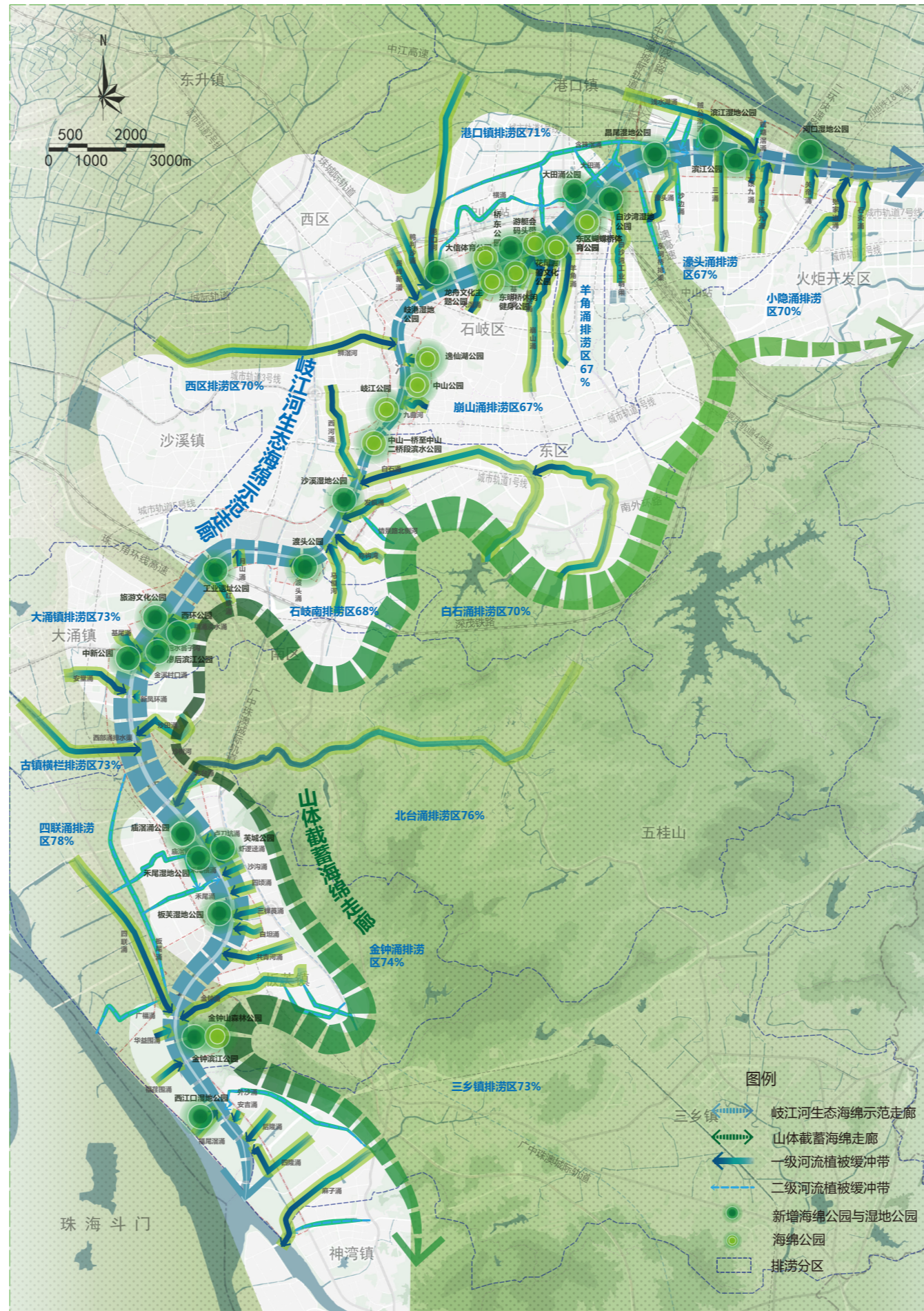
总体设计

目标一：山水田城

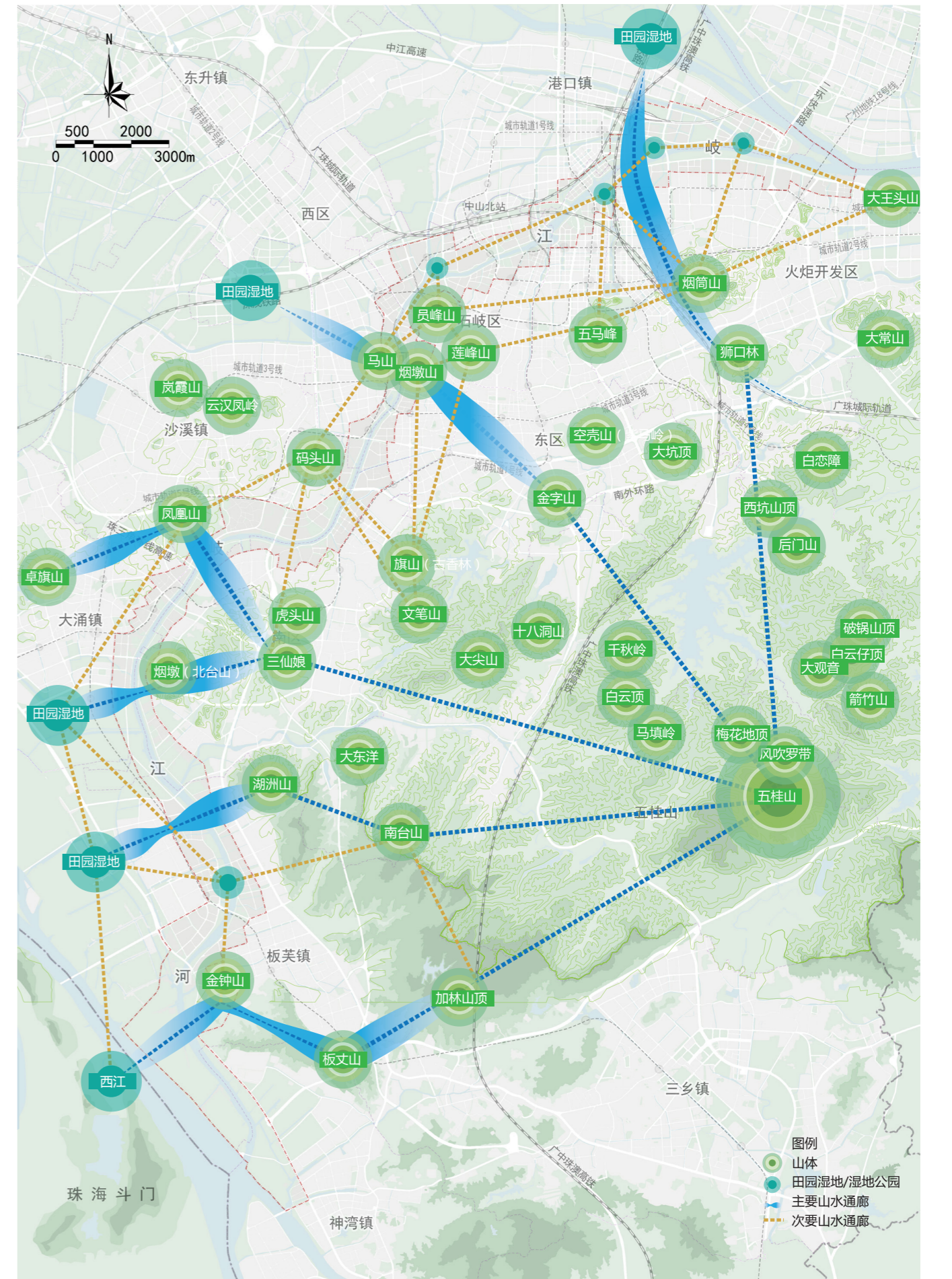
通过岐江水质的提升，两岸生态恢复，密切与周边大的区域自然核心联系，形成水绿相融的生态新绿脉。



景观格局



生态海绵措施



视线通廊





总体设计

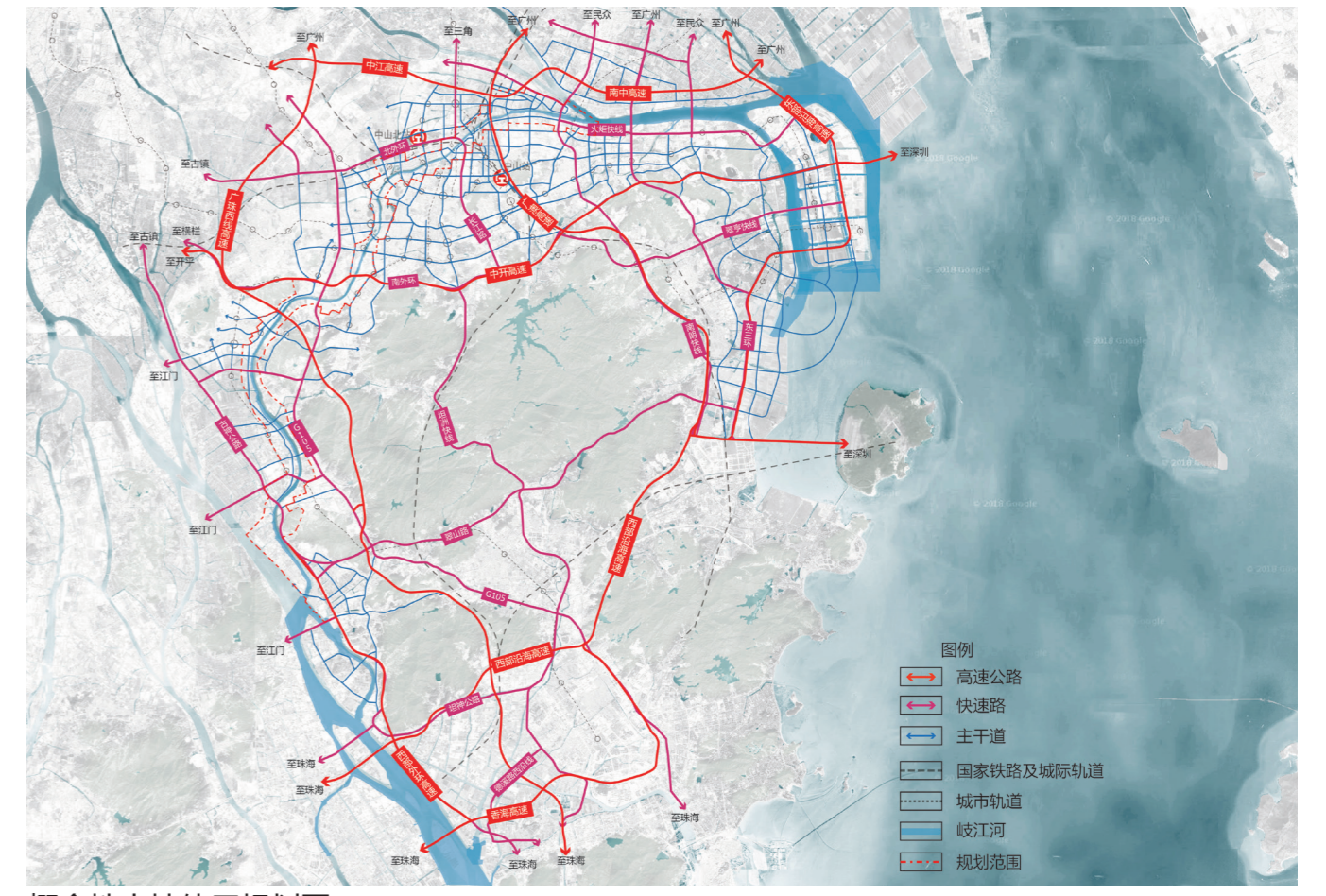
目标二：创享玉带

依托现有功能基础，通过旧城更新和新城开发，植入商业休闲、文旅旅游、科创研发、总部经济等，构建中山智慧发展新脊梁，大湾区创智要素集聚的新平台。总体上沿岐江河形成“一带串五心，七廊连山园，七段汇玉带，四轴融城区”的整体发展格局。

道路交通梳理



规划结构图



概念性土地使用规划图

