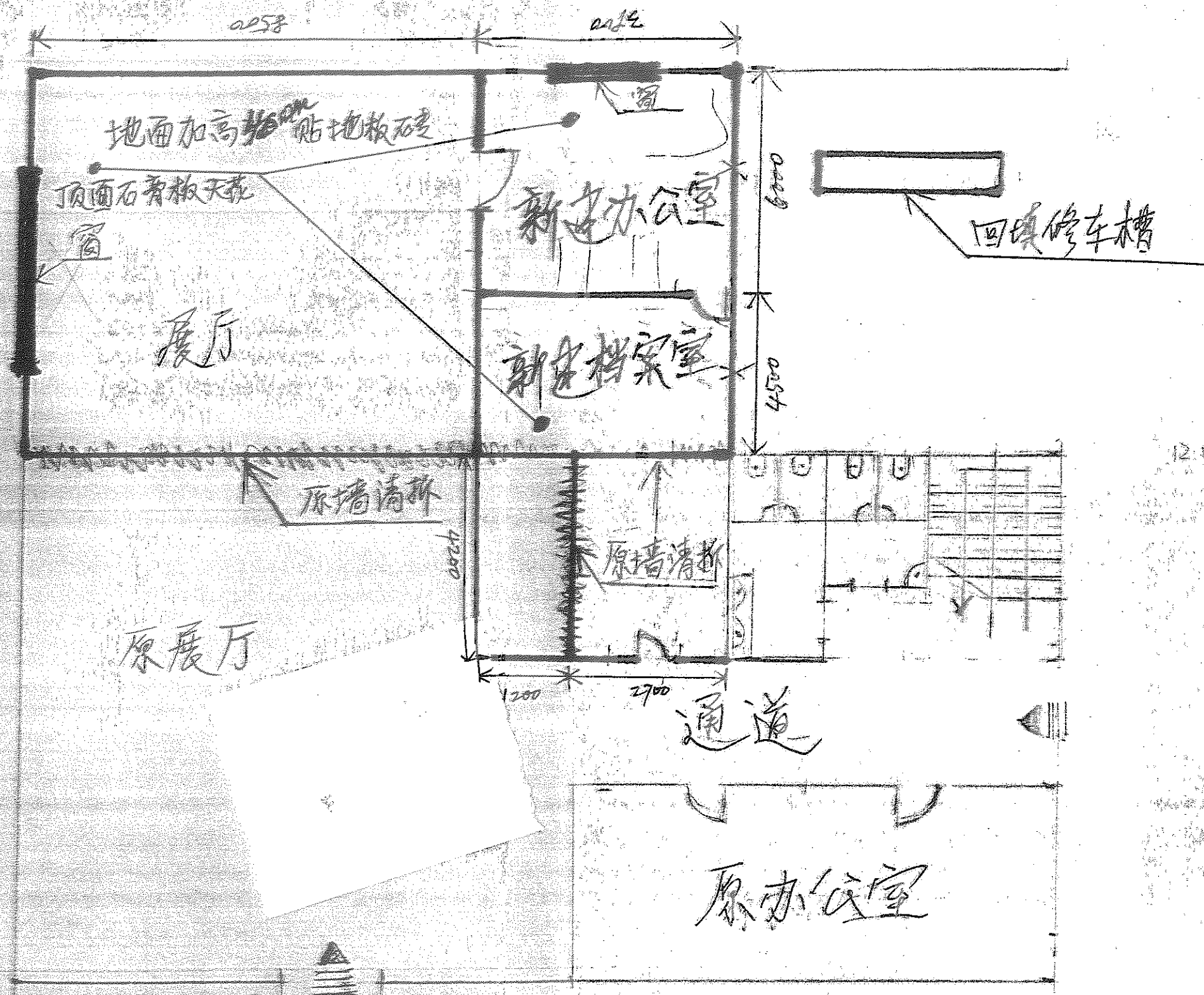


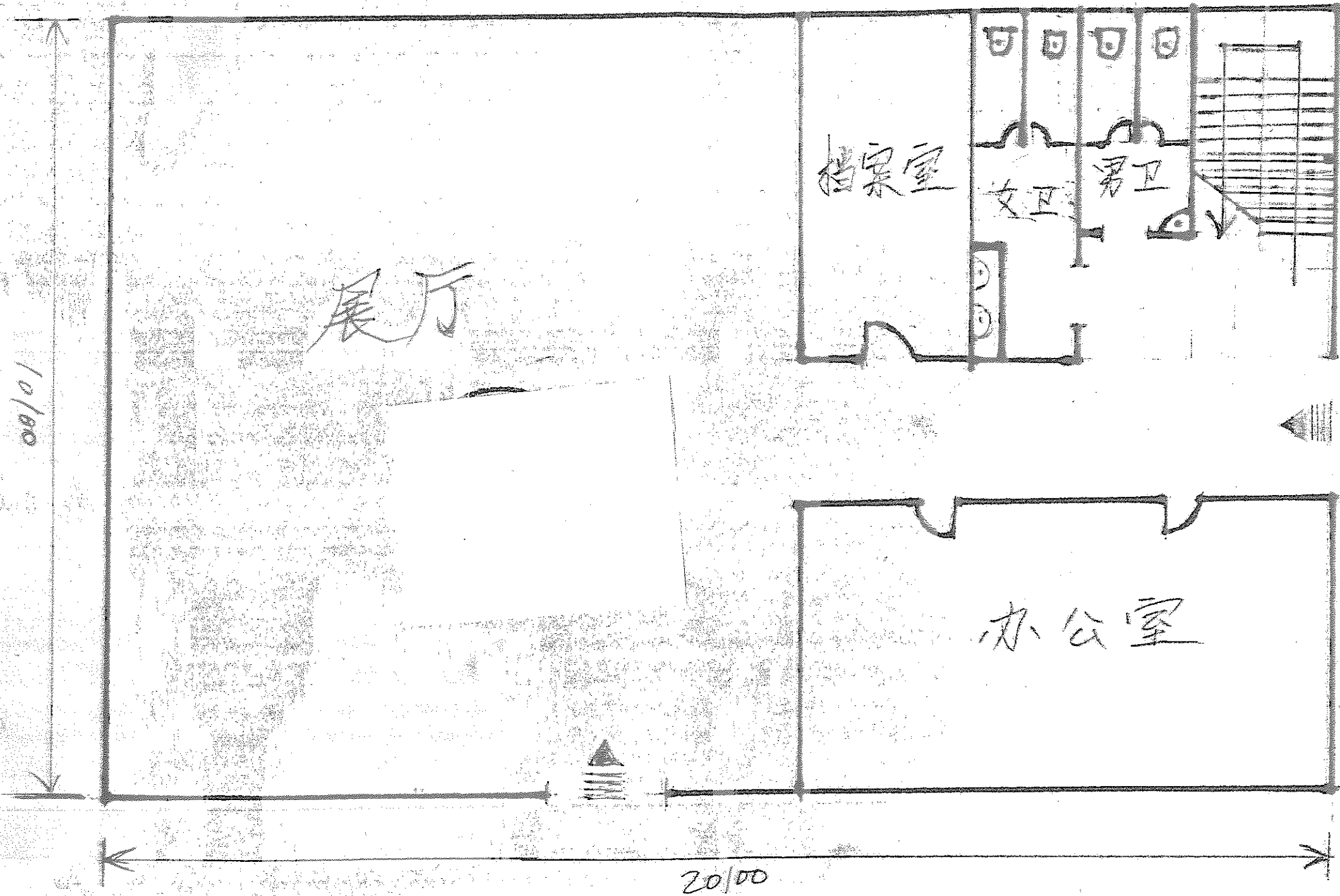
改建图



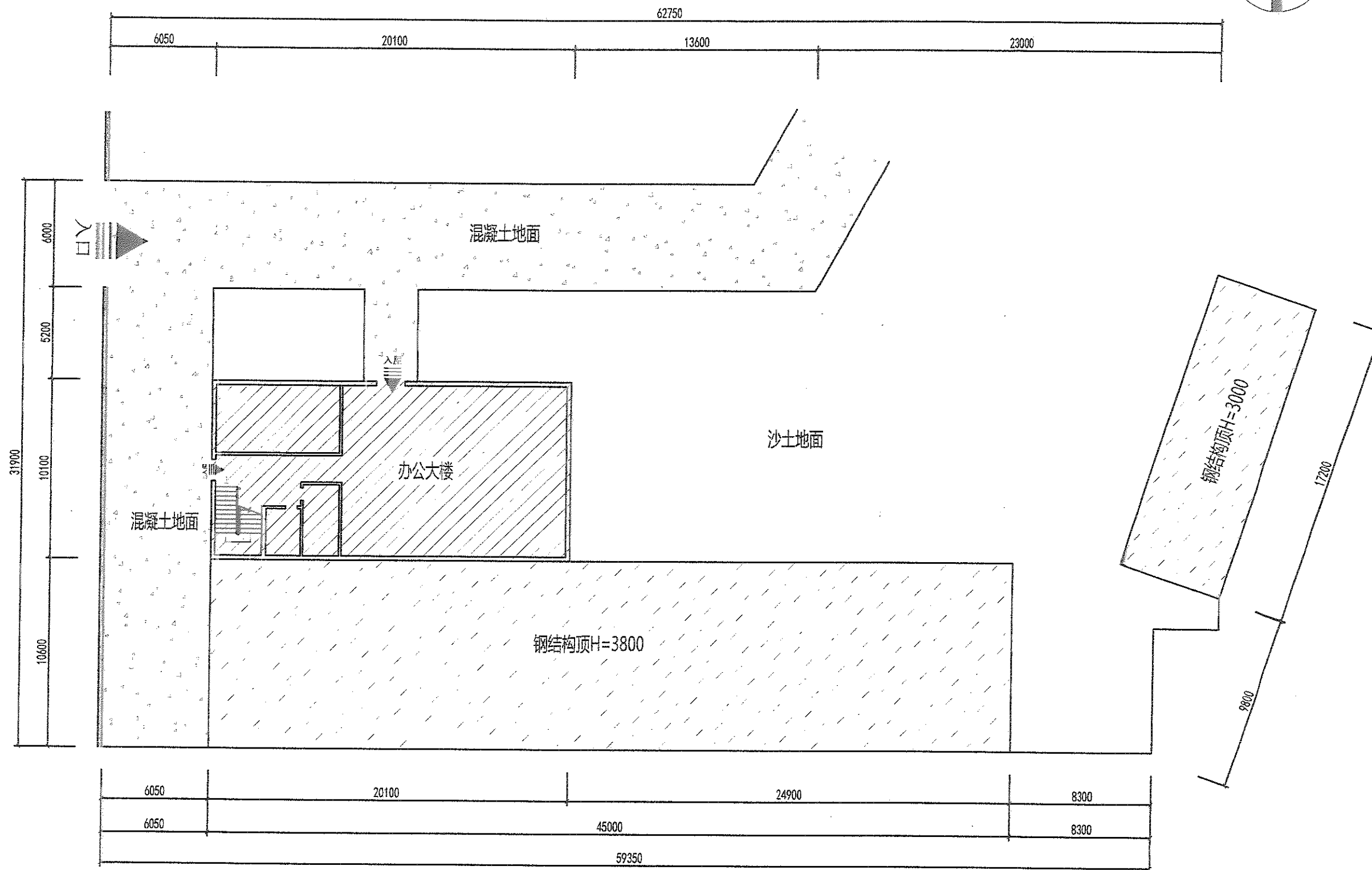
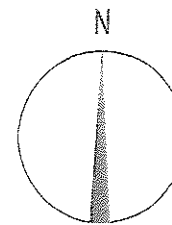
$$12.4 + 10.5 \times 2 = 33.4 \times 3.5 \times 1.4$$

39.86

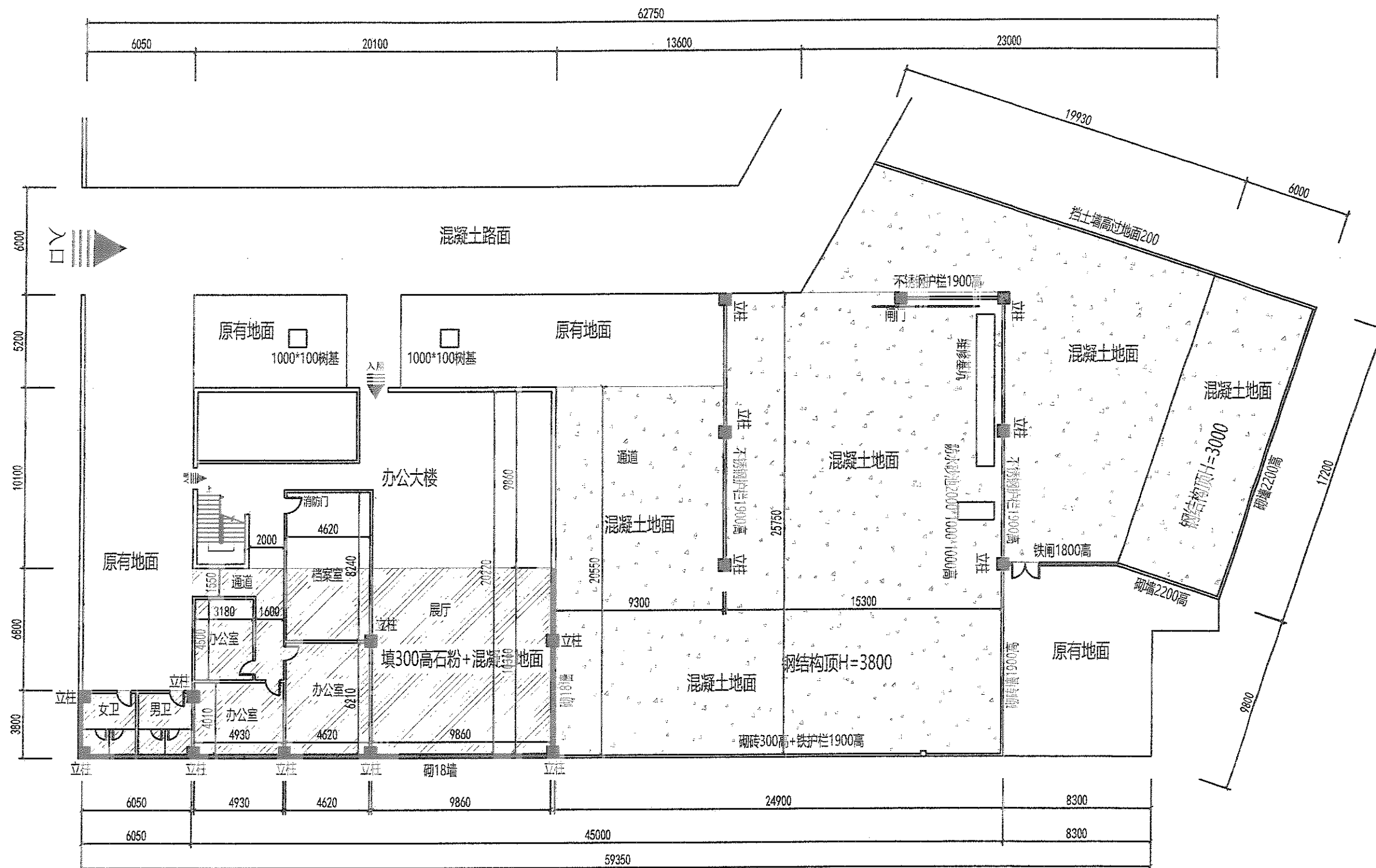
原始图



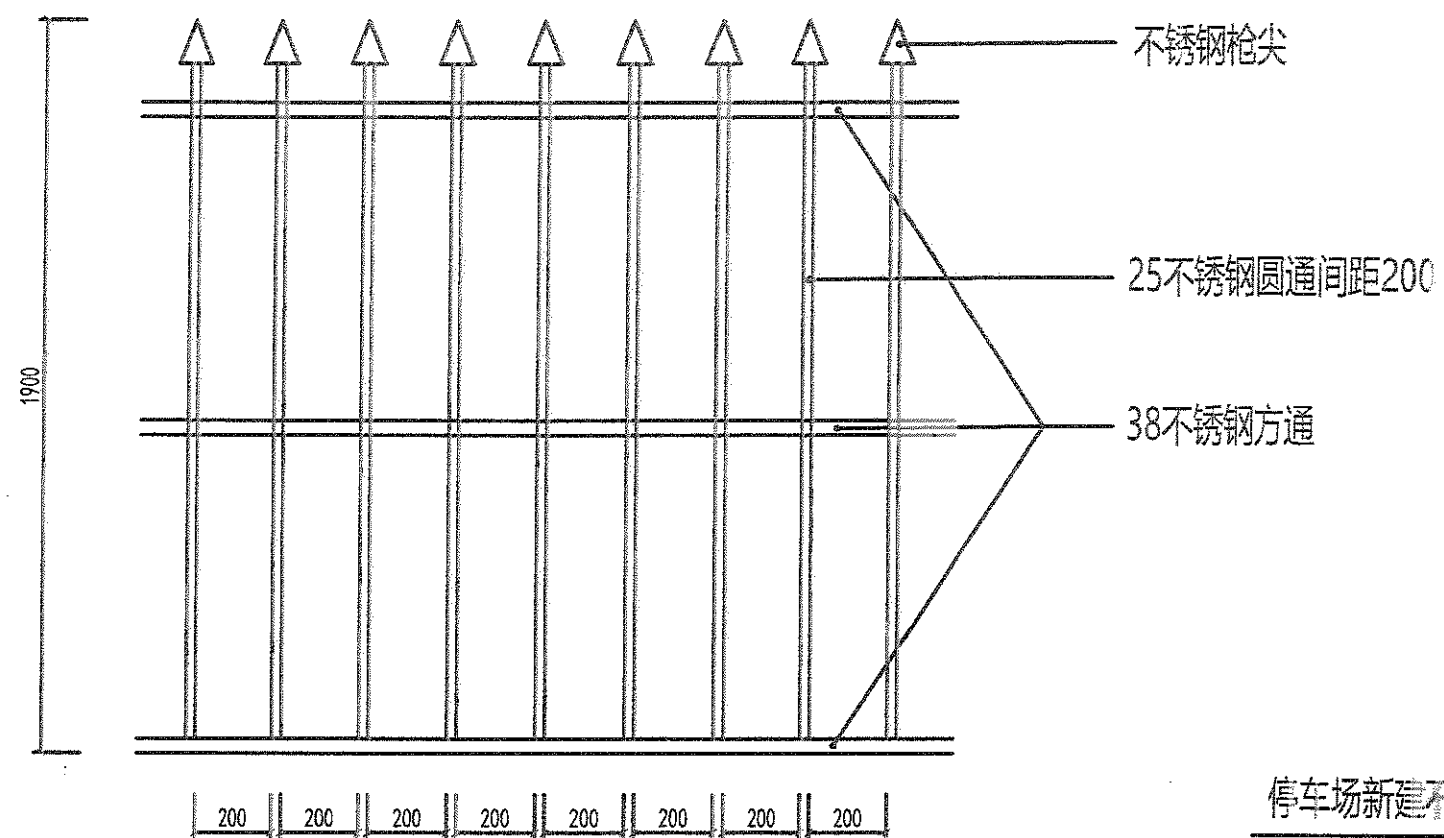
动力	木工
电气	电气
给排水	暖通
建筑	结构



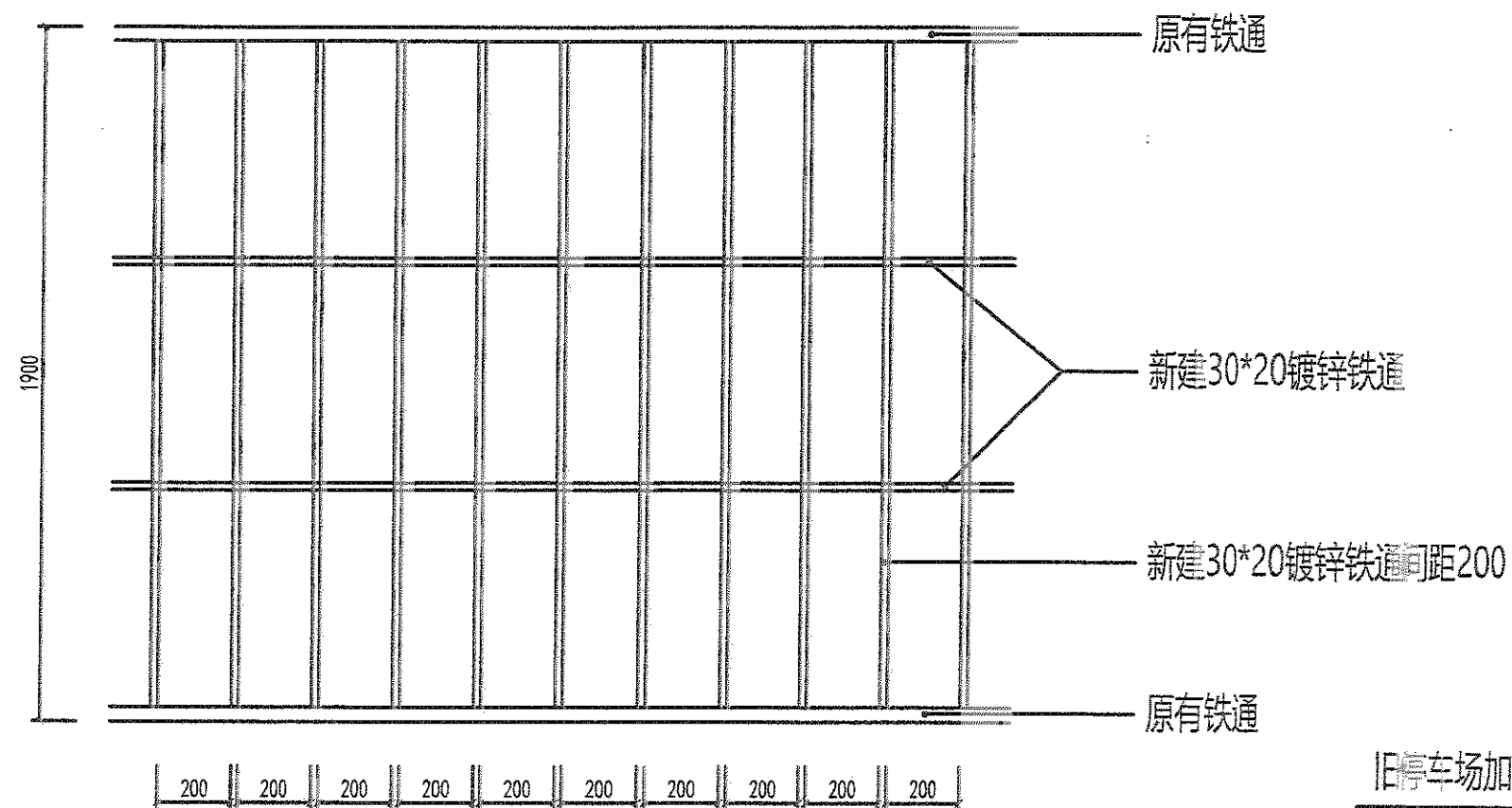
动力	校工
电讯	电气
给排水	暖通
建筑	结构



动力	校工
电气	电气
给排水	暖通
建筑	结构



停车场新建不锈钢围栏立面图



旧停车场加建铁围栏立面图