

棚屋搭建要求

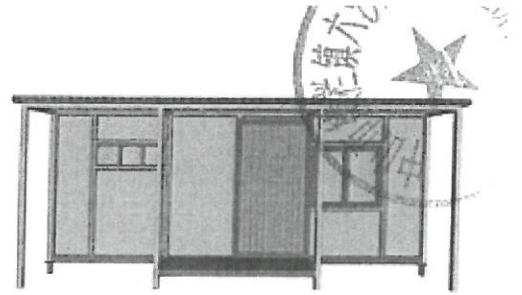
一、材料要求

- 1.外立面围墙用星铁板夹泡沫隔热墙。
- 2.屋顶用砖红色的树脂瓦。
- 3.材料新旧均可。
- 4.其余不作规定。

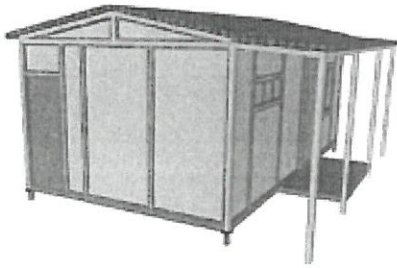
二、农舍（棚屋）外观样式



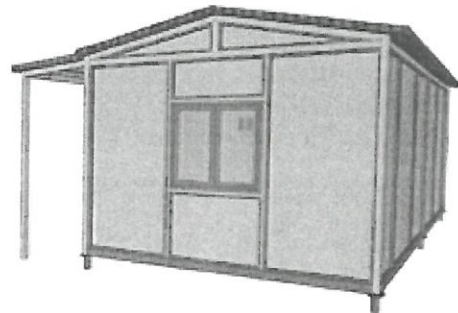
效果图



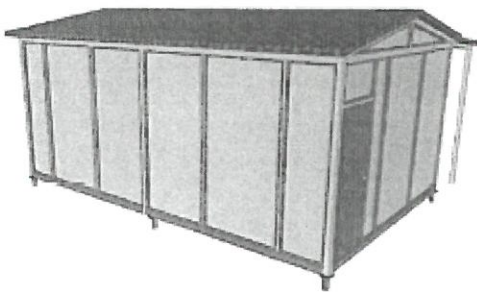
正立面图



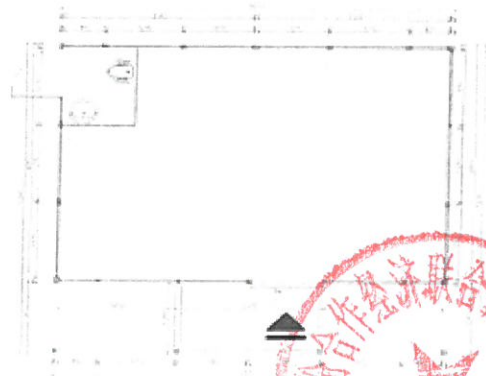
左立面图



右立面图



背立面图



平面布置图