

附件 1

## 农舍（棚屋）做法及用料说明

农舍（棚屋）整体离地 30cm，农舍（棚屋）主体面积：30m<sup>2</sup>，雨棚面积：7.2m<sup>2</sup>。农舍（棚屋）配装厕所要求使用三级化粪池。8 号槽型镀锌管。

1. 墙体板材：50 型象白色夹心岩棉板
2. 瓦面：砖红色合成树脂瓦（2.8mm）
3. 塑钢铁板窗：1.5mX1.15m（2 个）
4. 不锈钢门：1.2mX2.1m（1 套）
5. 厕所塑钢门：0.8mX2m（1 套）
6. 主体柱：方型镀锌方管 80mmX80mmX3mm
7. 地面圈梁：方型镀锌管 100mmX50mmX2.8mm
8. 地面檩条：方型镀锌管 80mmX50mmX3mm
9. 顶部结构：方型镀锌管 100mmX50mmX2.8mm
10. 顶部檩条：方型镀锌管 60mmX30mmX2.5mm
11. 墙体支顶：方型镀锌管 50mmX50mmX2.5mm

主要材料及说明

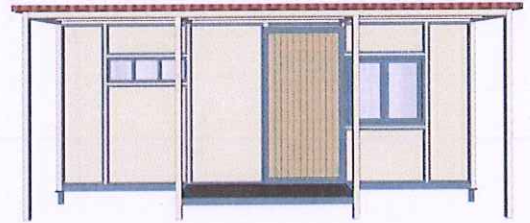
规格型号	单位	数量	材料说明
主立柱	米	27.78	方型镀锌方管 80*80*3mm
地面圈梁	米	21	方型镀锌管 100*50*2.8mm
地面檩条	米	30	方型镀锌管 80mmX50mmX3mm
顶部结构	米	51.18	方型镀锌管 100mmX50mmX2.8mm
顶部檩条	米	18	方型镀锌管 60mmX30mmX2.5mm
顶部支撑	米	7.07	方型镀锌管 50mmX50mmX2.5mm
墙板	平方	43	象白色夹心泡沫板 50 型
瓦面	平方	46	厚砖红色树脂瓦 2.8mm
塑钢推拉窗	平方	3.3	1.5mX1.15m
卫生间门	套	1	塑钢门 800X2000mm



外观样式



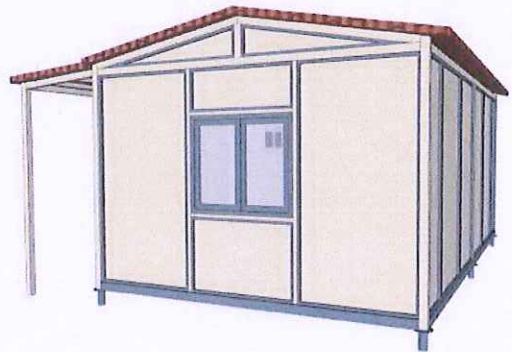
效果图



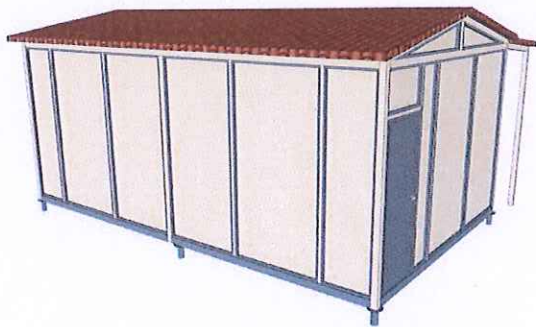
正立面图



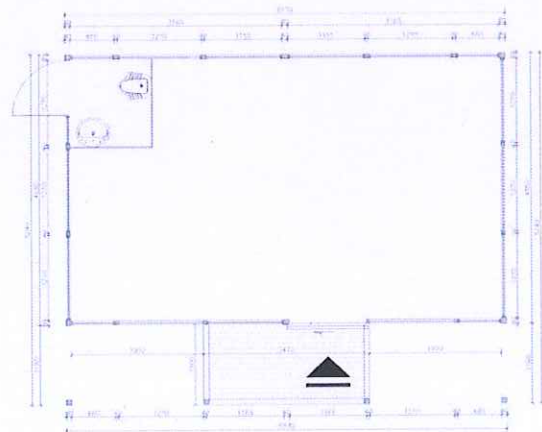
左立面图



右立面图



背立面图



平面布置图

设计人