

GD220243-16103-029

星月彩虹花苑（第一期）小区—A标段、B标段工程
监理月报

第二十九期

2019年3月1日至2019年3月31日



项目总监（签名）： 何毅

签发日期： 2019年3月31日

广东中山建设监理咨询有限公司

星月彩虹花苑（第一期）小区—A标段、B标段项目监理部



29/3

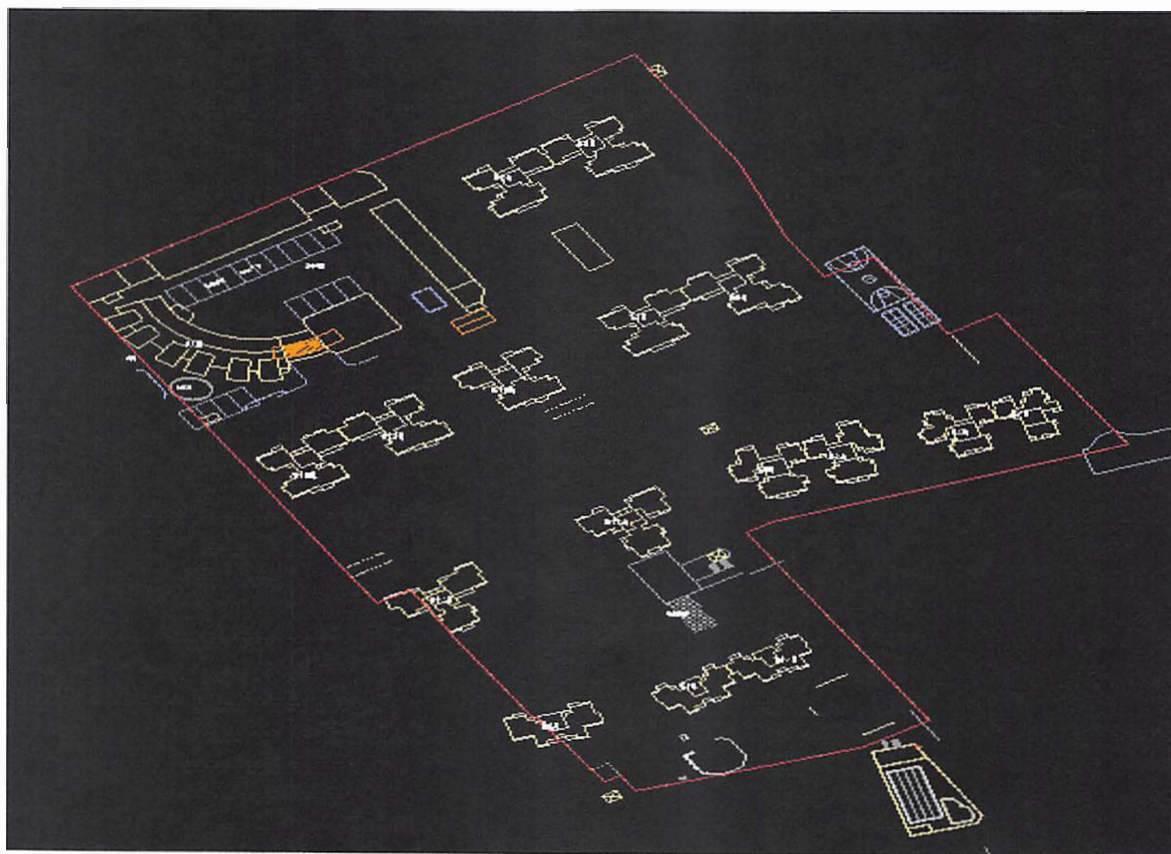
一、工程概况及本月进度概况

(一) 工程概况

本项目位于中山市西区彩虹片区，东连彩虹大道，南接翠沙路，西至康欣路，北侧为规划路。小区项目总用地面积 119881.80m²，总建筑面积为 462374.03m²，分为 A、B、C 三个标段建设；首先开发 A、B 标段，用地面积 72583.8m²，A 标段用地面积 28706.9m²，B 标段用地面积 43876.9m²，建筑面积 277362.79m²，其中 A 标段包括第 1-8 栋高层住宅、3# 商铺楼、1#保安亭、2#保安亭、整体地下车库、及其相应配套设施，建筑面积 160088.5m²；B 标段包括第 9-16 栋高层住宅、幼儿园、综合楼、3#保安亭、4#保安亭及其相应配套设施，建筑面积 117274.29m²。

各楼栋分布情况详见星月彩虹花苑（第一期）小区—A 标段、B 标段工程现场平面示意图。

本工程 1~16 栋外架拆除基本完成，栏杆安装基本完成（部分施工电梯拆除后未安装完成），楼地面找平基本完成，二次结构及内墙抹灰工程施工基本完成，楼层公共区域装修基本完成，剩余首层入户大堂、商铺及部分水电、消防安装、园林正施工中，主体结构工程及建筑节能工程验收完成。



星月彩虹花苑（第一期）小区—A 标段、B 标段工程现场平面示意图

(二) 本月进度概况

本月完成主要工作有：

A 标段、B 标段各栋主楼外墙砖粘贴收尾、栏杆及玻璃安装收尾、铝合金窗扇安装打胶收尾、防火门门扇安装、首层及地下室电梯前室墙地砖粘贴及水电安装工程、消防工程、园林工程施工。

1. A 标段形象进度：

- 1) 1 栋电梯前室装修基本完成，栏杆玻璃安装基本完成。
- 2) 2 栋电梯前室装修基本完成，栏杆玻璃安装基本完成。
- 3) 3 栋电梯前室装修基本完成，栏杆玻璃安装基本完成。
- 4) 4 栋电梯前室装修基本完成，栏杆玻璃安装基本完成。
- 5) 5 栋电梯前室装修基本完成，栏杆玻璃安装基本完成。
- 6) 6 栋电梯前室装修基本完成，栏杆玻璃安装基本完成。
- 7) 7 栋电梯前室装修基本完成，栏杆玻璃收尾中。
- 8) 8 栋电梯前室装修基本完成，栏杆玻璃安装基本完成。

2. B 标段形象进度：

- 1) 9 栋电梯前室装修基本完成，栏杆玻璃收尾中。
 - 2) 10 栋电梯前室装修基本完成，栏杆玻璃安装基本完成。
 - 3) 11 栋电梯前室装修基本完成，栏杆玻璃安装基本完成。
 - 4) 12 栋电梯前室装修基本完成，栏杆玻璃安装基本完成。
 - 5) 13 栋电梯前室装修基本完成，栏杆玻璃安装基本完成。
 - 6) 14 栋电梯前室装修基本完成，栏杆玻璃安装基本完成。
 - 7) 15 栋电梯前室装修基本完成，栏杆玻璃安装基本完成。
 - 8) 16 栋电梯前室装修基本完成，栏杆玻璃收尾中。
 - 9) 幼儿园：剩余部分装修收尾中。
 - 10) 综合楼：外墙砖粘贴基本完成，刮腻子基本完成，楼层找平基本完成，剩余部分收尾工作。
3. 1~16 栋电梯已验收完成投入使用，综合楼电梯安装基本完成，待土建收口完善后进行验收。

4. 工程实际进度滞后较为严重，施工现场正在抓紧赶工，追赶滞后工程进度。

5. 本月工程完成 1300 万元，累计完成 64535.25 万元。

现场施工形象图片如下：



1 栋、 2 栋(电梯前室装修基本完成；栏杆玻璃安装基本完成)



3 栋、4 栋（电梯前室装修基本完成，栏杆玻璃安装基本完成）



5 栋、6 栋（电梯前室装修基本完成，栏杆玻璃安装基本完成）



7 栋、8 栋（电梯前室装修基本完成，7 栋栏杆玻璃部分收尾中，8 栋栏杆玻璃安装完成）



9 栋（前室装修基本完成，栏杆玻璃收尾中）



12 栋（前室装修基本完成，栏杆玻璃安装基本完成）



10 栋、11 栋（电梯前室装修基本完成，栏杆玻璃安装基本完成）



13 栋（前室装修基本完成，栏杆玻璃基本完成）16 栋（前室装修基本完成，栏杆玻璃收尾中）



14 栋、15 栋（电梯前室装修基本完成，栏杆玻璃安装基本完成）



幼儿园：剩余部分装修收尾中。



综合楼：外墙砖粘贴基本完成，刮腻子基本完成，楼层找平基本完成，剩余部分收尾工作。

二、施工单位投入人员、机械、材料情况和本月处理事项

1、施工单位投入人员：

工种	项目部	贴砖	铝门窗	幕墙	粉刷工	栏杆
人数	48	40	16	8	60	5
工种	水电工	消防工	园林	车位划线	施工电梯	其它
人数	50	37	52	4	2	20
合计	342 人					

2、现场使用主要机械情况：

	江西四建	数量
1	塔吊 A 标段	已拆除
2	塔吊 B 标段	1 台
3	挖掘机	2 台

3、本月材料进场情况

本月进场材料有防水涂料、铝合金窗扇、栏杆玻璃、不锈钢护窗栏杆及楼梯扶手、墙地砖、防火门、水电管材、构配件等。（详见进场材料台帐）